

备案编号：_____

西昌盘江煤焦化有限公司
突发环境事件应急预案

(2025年修订本)

西昌盘江煤焦化有限公司

2025年6月



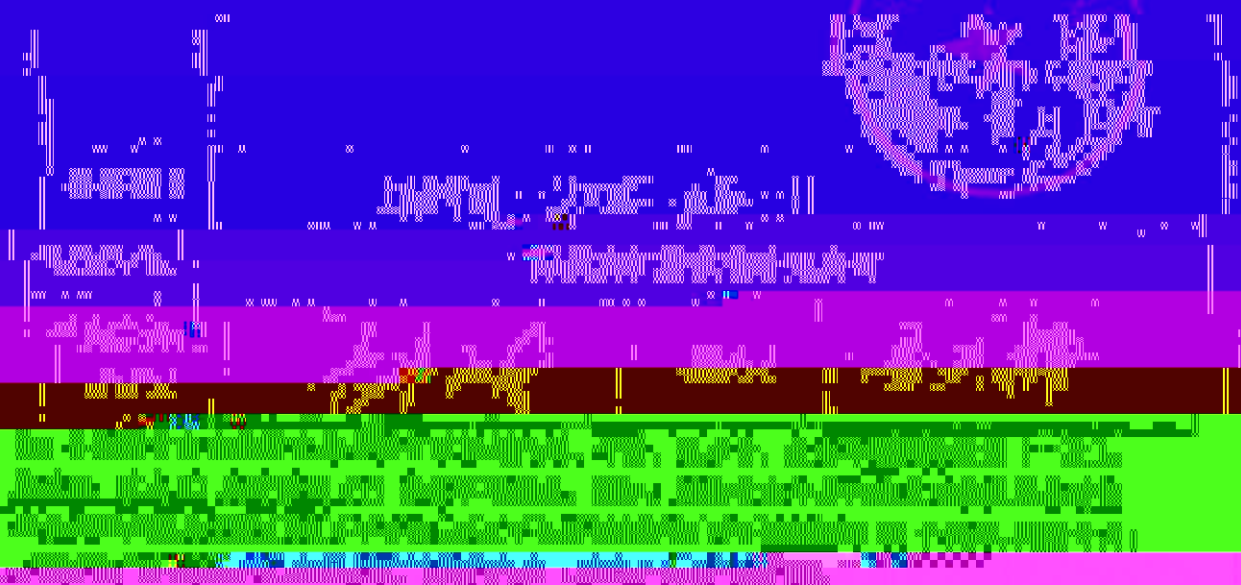
企业事业单位突发环境事件应急预案备案表



本单位于 2025 年 6 月 26 日签署发布了突发环境事件应急预案，备案条件具备，备案文件齐全，申请材料齐全。

附件：申请材料扫描件的相关文件及其目录

突发环境 事件应急	<ol style="list-style-type: none"> 1. 突发环境事件应急预案备案表； 2. 环境应急预案及编制说明： 环境应急预案（签署发布文件、环境应急预案文本）； 编制说明了编制过程概述、重点内容说明、征求意见及采纳情况
--------------	--



1	1
1.1	1
1.2	1
1.3	3
1.4	4
1.5	5
1.6	6
2	8
2.1	8
2.2	9
	11
2.4	12
2.5	12
3	14
3.1	14
3.2	15
3.3	15
4	20
4.1	20
4.2	20
4.3	21
4.4	24
4.5	24
4.6	25
4.7	25
5	26
5.1	26
5.2	26
5.3	34
6	39
6.1	39
6.2	41
6.3	41
6.4	44
6.5	46
6.6	50

6.7	52
6.8	54
6.9	55
7	57
7.1	57
7.2	57
7.3	57
7.4	58
7.5	58
8	60
8.1	60
8.2	60
8.3	60
8.4	60
8.5	61
8.6	61
8.7	61
8.8	61
8.9	62
8.10	62
9	63
9.1	63
9.2	64
10	67
10.1	67
10.2	67
11	68
11.1	68
11.2	68
11.3	69
12	70
12.1	70
12.2	87

1

1.1

1.2

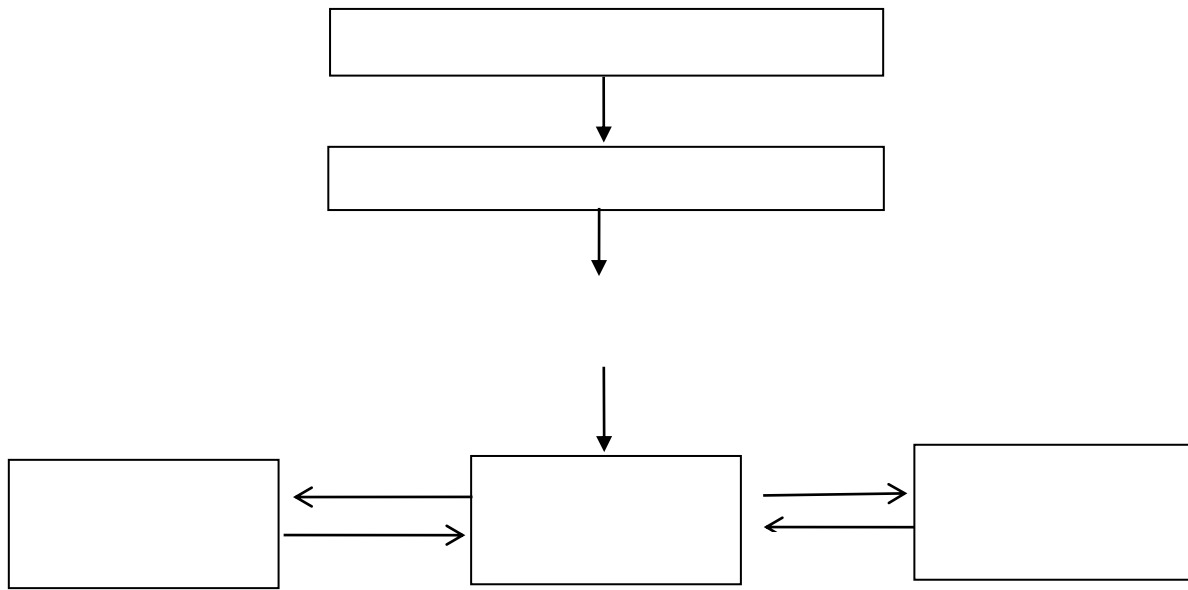
1	2014	9
2	2002	70
2021	88	
3	2008	6
2021	81	
4	2024	25
5	2018	8
6	2008	87
2017	70	
7	2015	31
2018	16	

8			2020
43			
9		2020	65
10		2011	591
	2013		645
11			2007 493
12		2024	5
13			
	2014		119
14			17
15			
2013	85		
16		HJ 941-2018	
17			
	2018		8
18			
2015	4		
19		2014	32
20		()	2021
5			
21			
22		2020	
	2020		31
23			
	2021		

24			HJ589-2021
25		2	HGT
4335.2-2012			
26			HGT 4690-2014
27		1	HGT
4334.1-2012			
28			
YZ0401	2009		
29			YZ0402
2009			
30			2015
189			
31			2012 33
32			GB 50351-2014
33			GB50016-2014
34			GB18218-2018
35			
			Q/SY1310-2010
36		2015	
37		2025	

1.3

1.4



1.5

1-1

1

2

3

4

1	10	30	50	100
---	----	----	----	-----

2	1	5		
---	---	---	--	--

3	2000	1		
---	------	---	--	--

4				
---	--	--	--	--

5				
---	--	--	--	--

3				
---	--	--	--	--

1	3	10	10	50
---	---	----	----	----

2	5000	1		
---	------	---	--	--

3	500	2000		
---	-----	------	--	--

4				
---	--	--	--	--

5				
---	--	--	--	--

4				
---	--	--	--	--

1	3	10		
---	---	----	--	--

2	5000			
---	------	--	--	--

3	500			
---	-----	--	--	--

4				
---	--	--	--	--

5				
---	--	--	--	--

2

2.1

2 49% 51%

6.25m JND6.25-07 138.8 t 2×56
1 170t/h

14.5 2010 2 9 1
2011 10 15 2 2012 2 5

7.0m JNX3-70-1 150 t 2×60
1 190t/h

15.5 2011 5 4 2013

2 473 3

7

4

4

2.1-1

2.1-1

	91513401MA62H67Q61		
			/
			374
	102.203590°		27.736937°
			15183437133
	288 /	3.7 /	14 /

2.2

1

2.2-1

					/
1	()	381.8 t/a	/		/
2	NaOH(40%)	9270t/a	400t		/
3	OMC	16.7t/a	/		/
4		3.95t/a	/		/
5		3830t/a	102		/
6		29.5t/a	/		/
7		1.43t/a	/		/
8	75%	50t/a	30t		/
9		3500t/a	/		/
10		7000t/a	/		/
11	98%	3000t/a	940t		/

2

2.2-2

1		m ³ /a	3363.84	
2		m ³ /h	13835.2	
3		m ³ /h	1720	
4		t/h	28	
5		t/h	47.4	
6		t/h	80.7	
7		kwh/a	65420	

8

2.3“ ”

2.3-1

	/		2
	/		2
	1# 2#		1
	3# 4#		1
	1# 2#		1
	3# 4#		1
	1# 2#	SDS +SCR +	
	3# 4#	SDS +SCR +	
	3# 4#		1
	3# 4#		1
	1# 2#		2
	3 4#		2
			1
			1
			2

	m ³ /h		
		SS	

2.3-3

1			
2			
3			

4

3

3.1

1

1

2

3

4

2

4

18~21%

1

2

3.2

3.2-1

3.2-1

			t	
1			7.057	.

			t	
2			7032.86	

3

1728.68

1

2

()

3

4

3.3.6

1

2

3.3.7

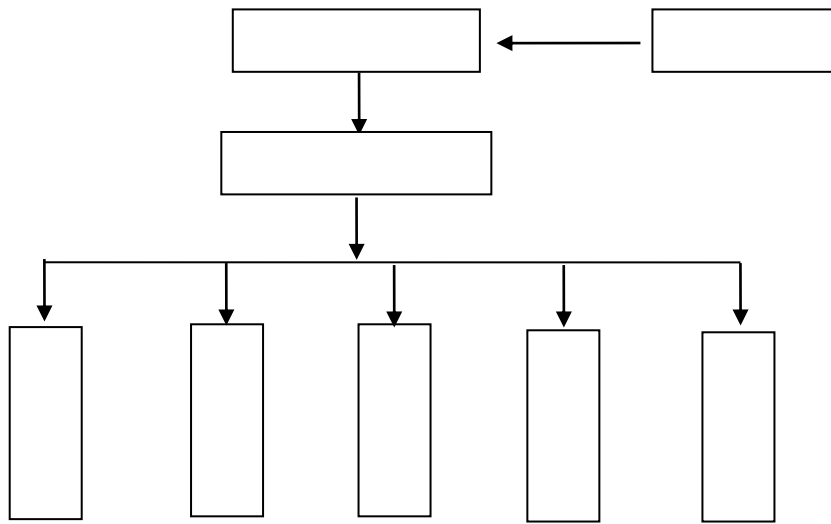
,

4

4.1

24h

0834-6233166



4-1

4.2

1

1

2

3

4

4

5

6

2

1

2

3

1

2

4

1

2

3

4

5

5

1

2

3

4

4.3.2

1

1

2

3

4

8

9

5

1

2

3

4

5

6

7

4.4

4.5

4.6

5

5.1

1

2

3

5.2

5.2.1

7	3#		1		
8	4#		1		
9			1		
10	1#		1		
11	2#		1		
12	1#		1		
13	2#		1		
14			1		
15	1#		1		
16	2#		1		
17	3#		1		
18	4#		1		
19	1#		1		
20	2#		1		
21	3#		1		
22	4#		1		
23			1		
24	1#		1		
25	2#		1		
26	1#		1		
27	2#		1		
28			1		

5.2.2.2

1

10000 m³

2

3

4

5.2.2.3

1

2

3

5.2.2.4

1

2

3

O-A/O - -

HSBEMBM

2*75m³/h

2*150m³/h

CODcr

5.2.2.5

1

H ₂	VOC				
4			118	225	570
2			107		
			154	320	
			166		
			8	15	
			7		
			4	10	
			6		
		20	60	193	
1	8	35	81		
		37	52		
7	8	92		763	

5.2-3

1			3		
2			1		
3			3		

2

30mg/m³ ,

3

5.2.2.6

1

DCS

2 2

3

500mg/m³

SO₂

30mg/m³

50mg/m³ NOx

5.2.2.7

1

2

3

5.3

5.3.1

III () IV () I () II ()
1 I ()
I

I

2 II ()
II

III

4 III ()

III

IV

5.3.2

1

2

3

4

5

6

5.3.3

5.3.4

5.3-1

5.3-1

			CO 24ppm
			CO 24ppm
			24ppm

1

2

3

4

1

2

3

4

5.3.7

6

6.1

1

1

2

3

4

5

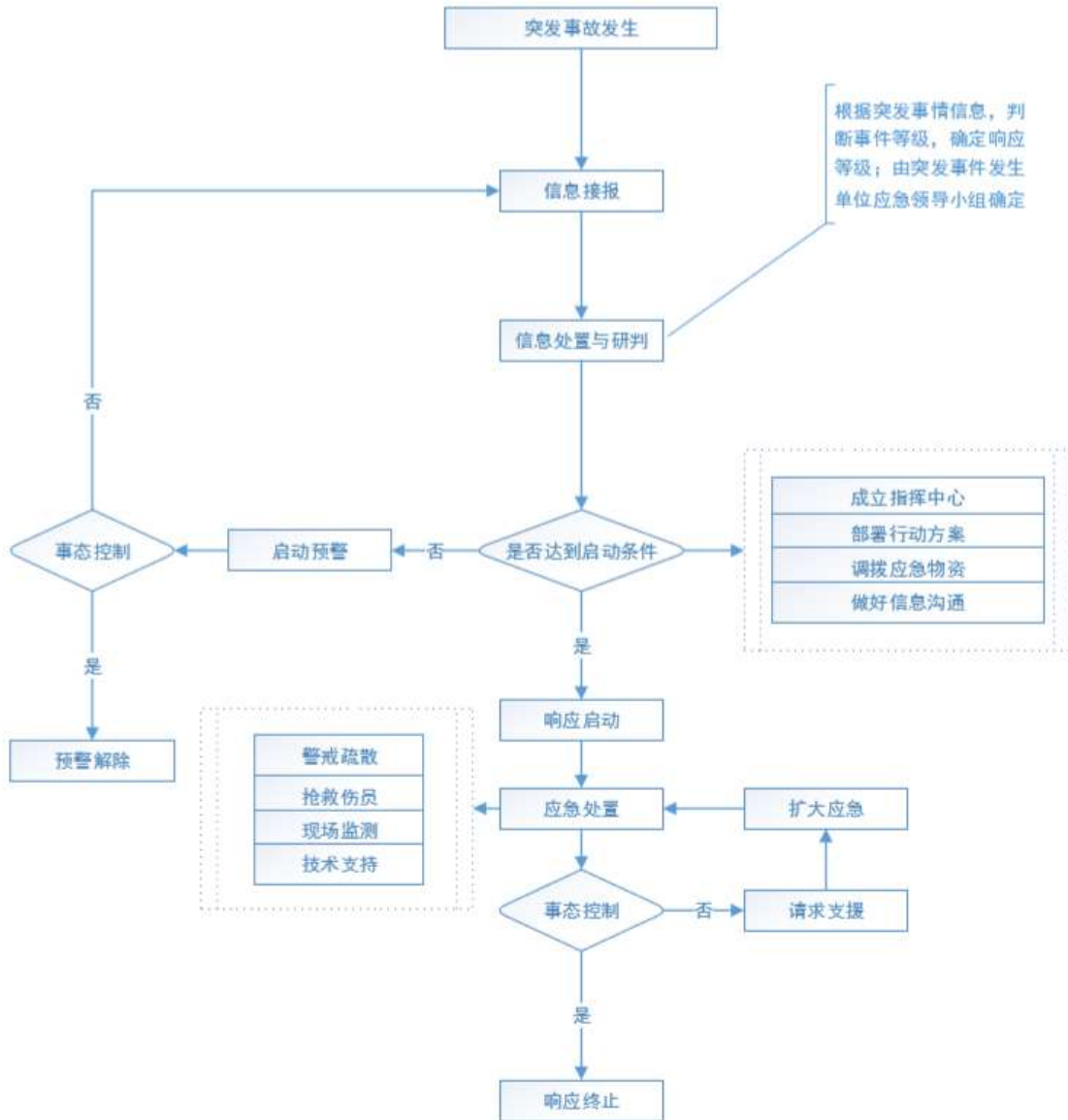
6

2

2

1

2



6.3-1

6.3.3

6.3.4

6.4

6.4.1

1



2

4

4 24

24

0834-6233166

6.4.2

1

6.4.3

6.4.4

6.5

6.5.1

1

2

6.5.2

6.5.2.1

1

2

3

4

6.5.2.2

1

2

3

6.5.2.3

1

1

2

3

4

5

6

2

1

2

3

4

5

3

6.5.2.4

1

2

3

4

5

6

6.5.2.5

1

2

3

4

5

6

7

8

9

6.5.2.6

1

2

3

4

6.5.2.7

1

2

3

4

5

6

6.5.2.8

1

2

3

4

6.6

6.6.1

1

GB3095-2012

2

6.6-1

6.6-1

	CO
	SO ₂ NO _x CO TSP PM ₁₀
	CO [a]

2

6.7

6.7.1

6.7.2

119

6.7.3

1

2

1

2

5

14 16

6.8

6.8.1

6.8.2

6.8.3

6.9.3

1

2

3

4

6.9.4

7

7.1

48h

7.2

7.3

7.4

7.5

1

7.5-1

7.5-2

7.5-1

1		
2		
3		
4		
5		
6		
7		
8		
9		
10		

11		
12		
13		

7.5-2

1			
2			

8

8.1

8.2

8.3

8.4

8.5

8.6

8.7

8.8

8.9

8.10

9

9.1

9.1.1

9.1-1

		1		1) () 2) () 3) () 4) 5) 6)

		1	/	1) 2) 3) 4) 5) 6)
--	--	---	---	----------------------------------

9.1.2

1

2

3

4

9.2**9.2.1**

1

2

3

9.2.2

1

2

3

1

1

9.2.3

9.2.4

10

10.1

1

2

3

4

10.2

1

2

3

4

5

6

11

11.1

11.2

- 1
- 2
- 3
- 4
- 5

11.3

12**12.1****1**

			14780649092
			15183433597
			15183432544
			15183431345
			15183437133
			15183431005
			15183432544
			15183431427
			15183436135
			15183437311
			15183436317
			15183433132
			14780649092
			15183436250
			15183437574
			15183431345
			15183431348
			15183436313
			15183431345
			15183432449

			18282812480
			15183437133
			18282829780
			13693433049
			15183431005
			15183436120
			15183438259
24h		0834-6233166	

	0834-2162972
	0834-3222657 3221917
	0834-3223730
	0812-2234141
	0834-2163720
	0834-3222406
	0834-3866622
	0834-3238697
	119
	120 0812-3390120 0834-6230120
	0834-3866166
	0834-2162972
	0834-3222102
	0834-3300244

	15183436590
	15183439151

		15183432232

2

3

3-1

16			58-530 10		10		
17			301401-GR-41 AUSTIN		2		
18			301401-GR-42 AUSTIN		1		
19			301401-GR-40 AUSTIN		1		
20			FZL-YD		4		
21			ZIW5130 3W		6		
22			FZL-S-Q12.5	1 20	4		
23			RYF285		5		
24			100m	JTF1190 5	7		
25	PVC	3M	5702	100mm*33m	3		
26			65		20		
27			ZX-32		20		
28					20		
29			ZX-021		20		
30					4		
31			HK-30	40cm	20		
32			20364	/ /	2		

33			TZL30 23×12×27cm		20		

50	1		4.6×5.8m 2.3m		1		
51			#9460		3		
52			RZ7GF-LDE		1		
53			3 % %		5		
54			FTK-Q/A-		4		
55			A JT1025		5		
56			A JT3091		5		
57			A JT3093				

67			HK-38	20×30cm		5	15183437133
68			HK-38	20×30cm		5	

		/				
5		MT/2		10		
6		10#		2		
7				10		
8				20		
9		13-65-20		20		
10		LFQ155-6.8-30		11		18783407311
11						
12		TF A		28		18783407311
13		ADKS-1		30		18783407311
2						
1		60		6		0834-6231071
2		60		2		0834-6231071
3		60		2		0834-6231071
4		60		2		0834-6231071
5				10		0834-6231071
6				10		0834-6231071
7				4		0834-6231071
8				4		0834-6231071

		/				
9				25		0834-6231071
10				4		0834-6231071
11				8		0834-6231071
12				8		0834-6231071
13				2		0834-6231071
14				2		0834-6231071
15				2		0834-6231071
16				6		0834-6231071
17				2		0834-6231071
18		5L		4		0834-6231071
19		3kg		10		0834-6231071
20		0.5m		2		0834-6231071
21			m	40		0834-6231071
22				2		0834-6231071
23				20		0834-6231071
24		FP11155 6.8/30		3		0834-6231071
25		FP11155 6.8/30		4		0834-6231089
26		60		6		0834-6231071

		/					
27		60		2			0834-6231071
3							
29		LFQ155-6.8-30		3			0834-6231024
30		LFQ155-6.8-31		5			0834-6231051
31				20			0834-6231024
32				22			0834-6231024
33		10#		1			0834-6231024
34		/		6			0834-6231024
35		/		2			0834-6231024
36		%	m	100			0834-6231024
37		MFZ/ABC4A		6			0834-6231024
3							
1		60415210 RHZKF6.8/30 6.8L		4			17390365850
2		HG-3NL XL		3			17390365850
3		HG-3NL L		4			17390365850
4		HG-3NL M		3			17390365850
5		MKF-06(RFH02) L		2			17390365850

		/				
6		HG-2WL XL		2		17390365850
7		HG-2WL 2XL		1		17390365850
8		HG-2WL L		1		17390365850
9		ZS-L-014C				

		/				
22		20364 / /		2		17390365850
23		TZL30 23×12×27cm		20		17390365850
24		20371 200*54*18cm		2		17390365850
25		HA01101		1		17390365850
26		20		2		17390365850
27		(#		2		17390365850
28		TSDYC-12-8		4		17390365850
29	28	3028-002		1		17390365850
30		10-65-25 10-65-25		60		17390365850
31	21	AL1391-003		1		17390365850
32		Husqvarna-K1270-14		1		17390365850
33		580 ULTRATECH 95Gal		2		17390365850
34	1 ()	SKIT001Y 11.5Gal/43.5L		3		17390365850
35	11	AL1391-001				17390365850
36		#9460		3		17390365850
37		RZ7GF-LDE		1		17390365850
38		FTK-Q/A-		4		17390365850

		/				
39		A JT1025		5		17390365850
40		A JT3091		5		17390365850
41		A JT3093		5		17390365850
42		XC-JD08		5		17390365850
43		HK-38 20×30cm		5		17390365850
44		HK-38 20×30cm		5		17390365850
45		HK-38 20×30cm		5		17390365850
46		HK-38 20×30cm		5		17390365850
47		HK-38 20×30cm		5		17390365850
48		HK-38 20×30cm		5		17390365850
49		HK-38				

		/				
54		HK-38 20×30cm		5		17390365850
55		HK-38 20×30cm		5		17390365850
56		HK-38 20×30cm		3		17390365850
57		HK-38 20×30cm		3		17390365850
58		HK-38 20×30cm		3		17390365850
59		HK-37 20×30cm		3		17390365850
60				1		17390365850
61				1		17390365850
62				1		17390365850
63				1		17390365850
64				4		17390365850
65				5		17390365850
66				1		17390365850
67				1		17390365850

		/					
1				50	215		15183436317
2		MICROCLIPXT(XL X3		4			/
3	CO	PT-1700 ADKS-1		6 2			/
4		MFTZ/ABC4A		10	C112		15183436317
5		16-65-20	m	10	C112		15183436317
6				2	215		15183436317
7		/		4	215		15183436317
8		/		1	215		15183436317
9		PVC		5	215		15183436317
10		/		1	215		15183436317
11				2	215		15183436317

12.2

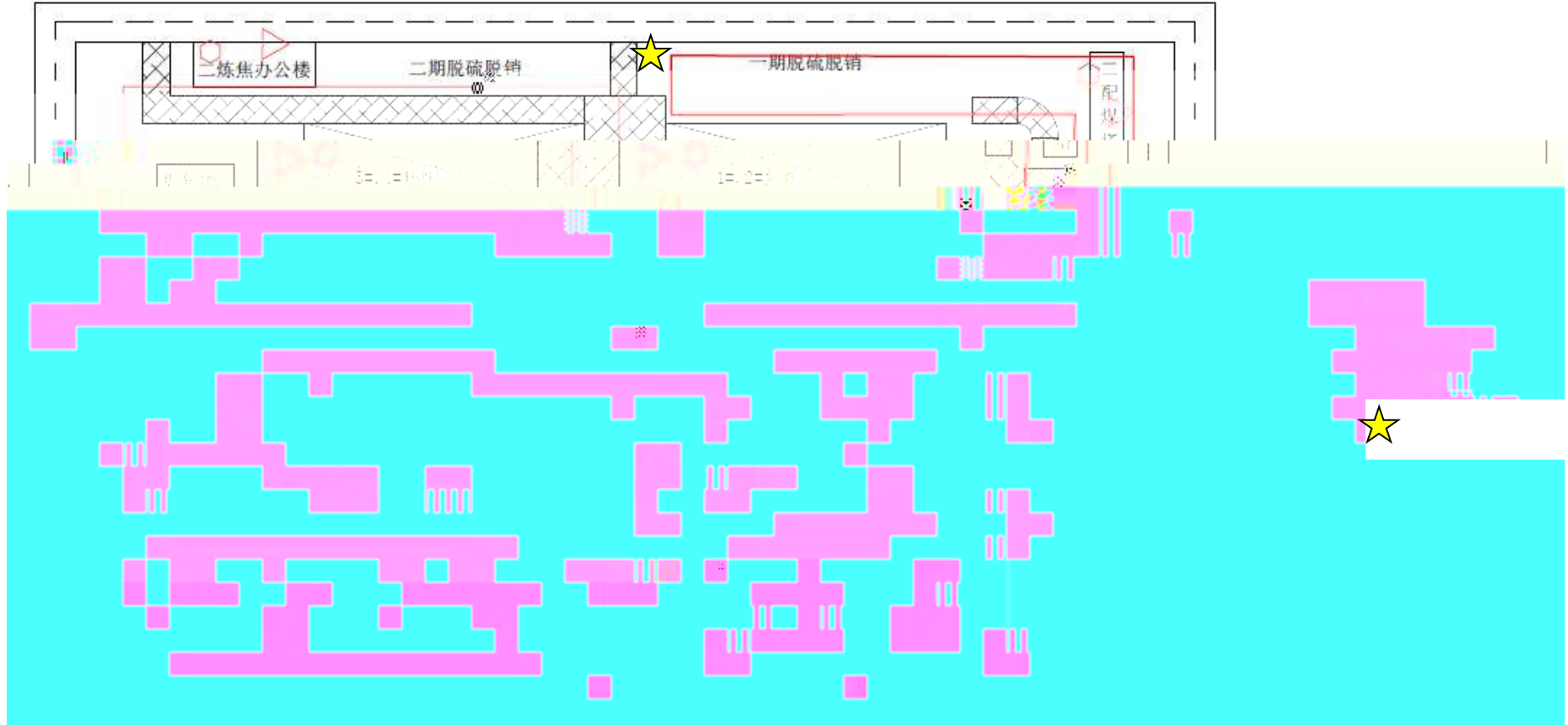
1



2



4



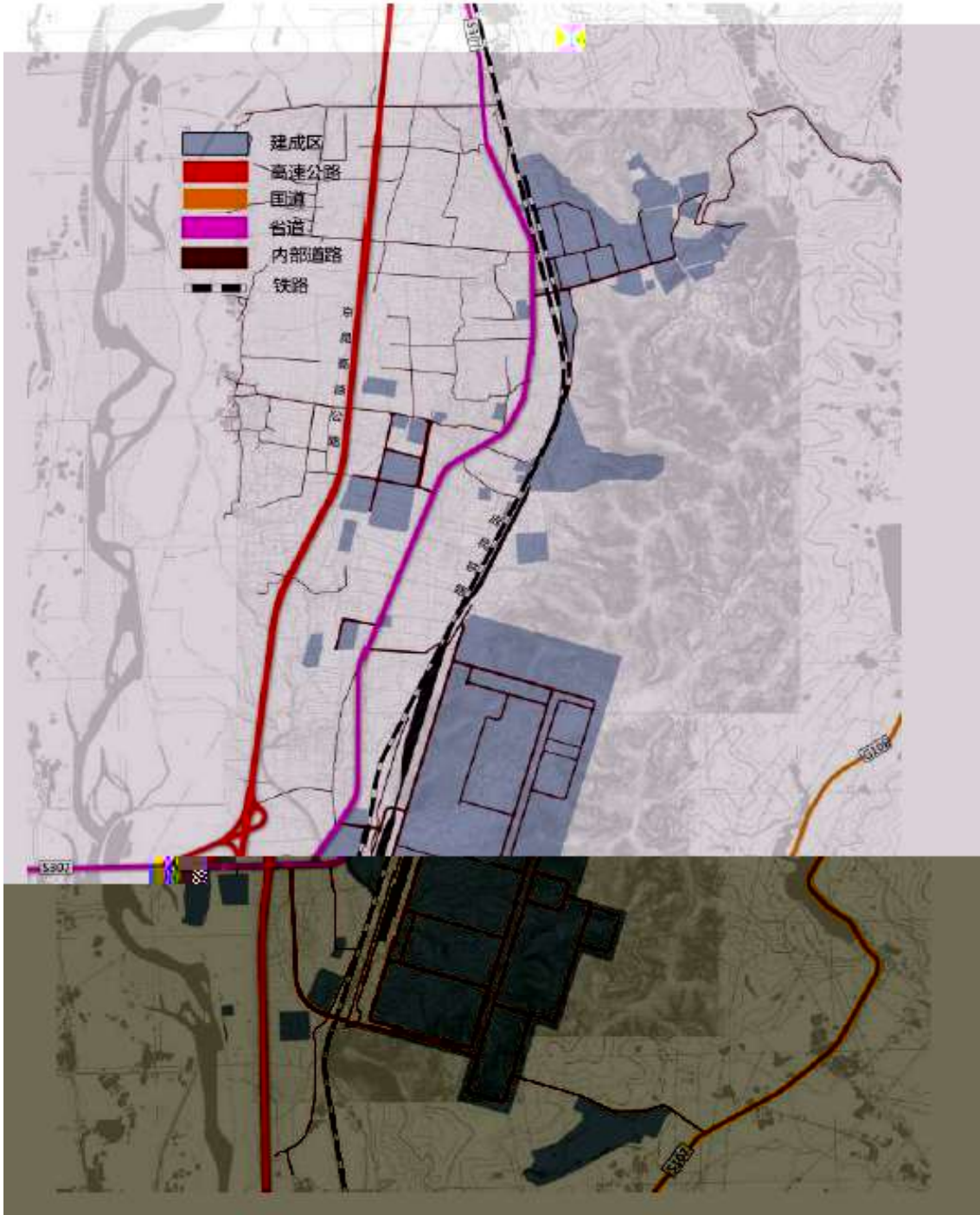
5

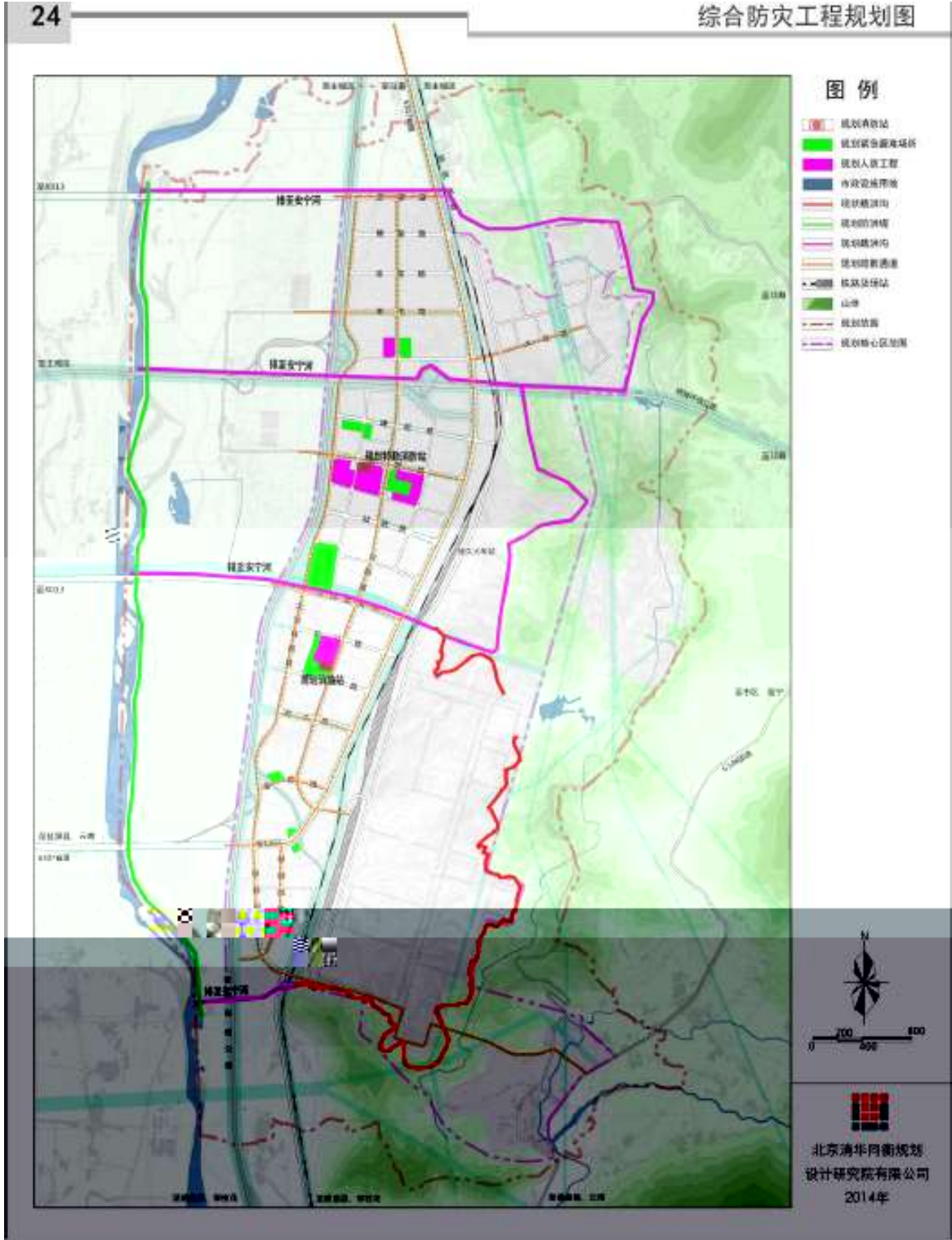


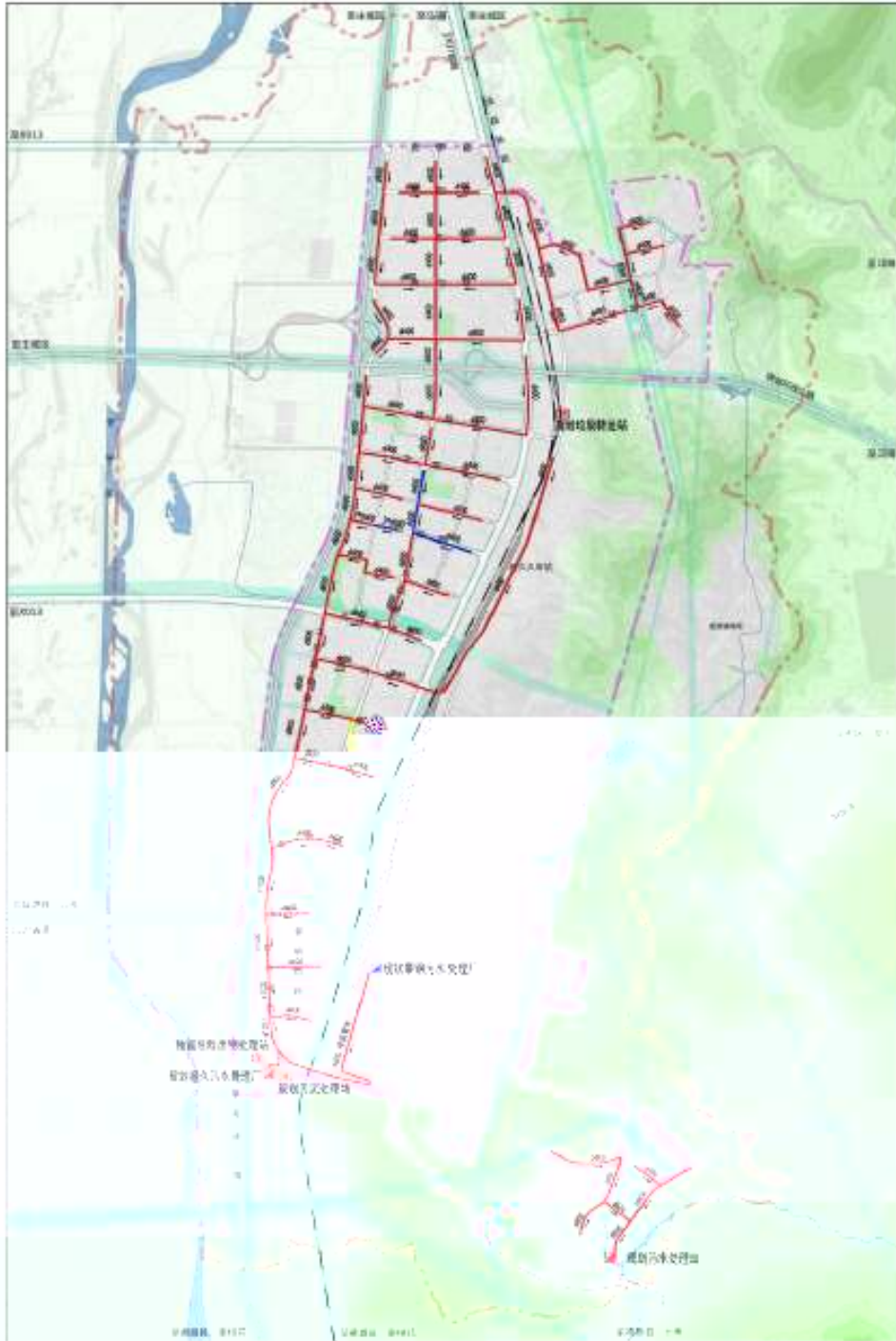
6



7

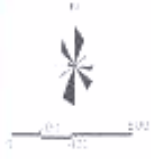






图例

- ▣ 规划污水处理厂
- ▣ 规划污水收集站
- ▣ 规划污泥堆放场
- ▣ 规划垃圾转运站
- ▣ 市政垃圾填埋场
- ▣ 规划污水管渠
- ▣ 规划污水管渠
- ▣ 污水道路
- ▣ 管渠特征
- ▣ 铁路及车站
- ▣ 山塘
- ▣ 规划边界
- ▣ 规划核心发展区



北京清华同衡规划设计研究院有限公司
2014年